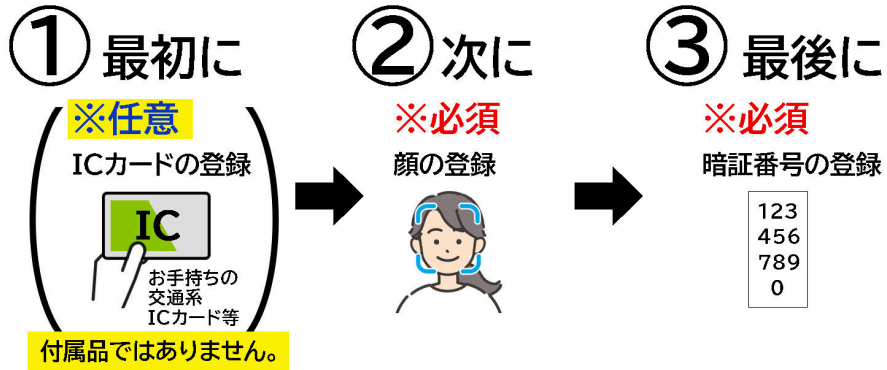


顔認証スマートロック 簡単スタートアップガイド(基本設定-表面)

登録の前に必ずお読み下さい

- 締め出し防止のため、必ず鍵穴用キーを携帯してください
- 画面の保護フィルムをはがしてください
- 登録の順番にご注意ください



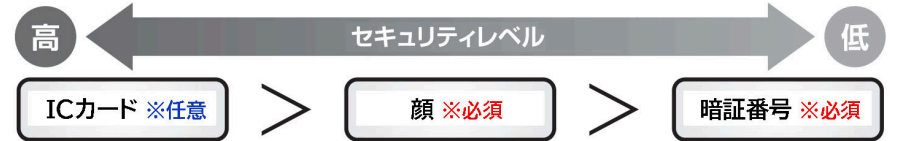
認証Keyの仕様とセキュリティレベルについて

★認証Keyとは

電気錠を施錠するためのICカード、顔、暗証番号を合わせて「認証Key」と呼びます。また、セキュリティ上、認証Keyには下記の通りの仕様を設けています。

- 認証Keyはセキュリティレベルの高い順にICカード>顔>暗証番号となります。
- 認証Keyの追加登録には、登録済の認証Keyによる認証操作が必要です。(認証操作の例: ICカードをかざす/顔を向ける/暗証番号を入力する)

● 認証Keyの追加登録に使用する登録済の認証Keyは、セキュリティレベルが、追加したい認証Keyと同等または上位の認証Keyである必要があります。



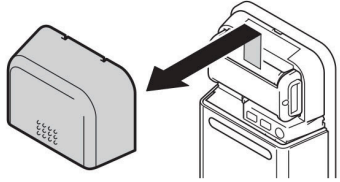
● セキュリティレベルが下位の認証Keyを先に登録すると、上位の認証Keyの登録ができなくなります。「★全抹消(初期化)」を行い、再度初めから登録してください。

例1: ICカードを1件も登録していない状態で、先に顔または暗証番号を登録すると、ICカードの登録ができなくなります。

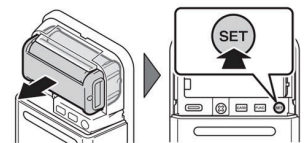
例2: ICカード、顔を1件も登録していない状態で、先に暗証番号を登録すると、ICカード、顔の登録ができなくなります。

★電池を入れる

- 1 上側ユニットのカバーを外す  
・ 上方向に浮かせてから、前方向に取り外します。

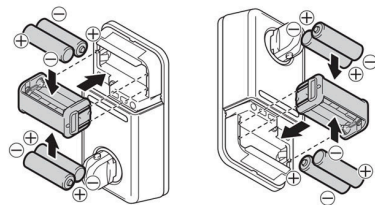


- 2 電池ボックスを外しSETボタンを押す



● SETボタンを押さずに電池交換すると電池切れマークが消灯しない場合があります

- 3 上側ユニット、下側ユニット両方に電池を入れる



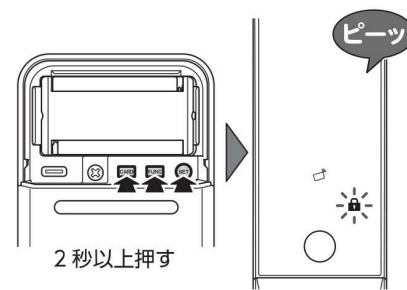
- 4 上側サムターンを施錠し、下側が連動することを確認して完了

● 電池は単三アルカリ乾電池8本  
 ※寒冷地の場合は単三リチウム乾電池  
 ※付属の電池はテスト用です  
 電池残量が少ない場合があります

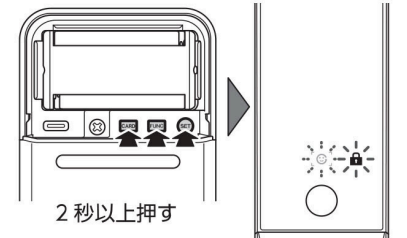
★全抹消(初期化)

- 全ての登録を抹消したい場合、下記の方法で全抹消ができます。

- 1 錠前を解錠状態にし、サムターンユニットのCARD、FUNC、SETボタンを同時に2秒以上押し続け、ピーツと鳴ったら離す



- 2 続けて、CARD、FUNC、SETボタンを同時に2秒以上押し続ける



- ピーツと鳴り、初期化が始まります。初期化中はマークが点滅します。初期化が始まらない場合は、再度初めから操作を行ってください。

- 3 20秒後に「ピーツ」というブザーが鳴ったら初期化完了

登録する(新規登録) ※締め出し防止のため、必ず鍵穴用Keyを携帯してください

① 最初に

ICカードの登録 (ID-Key機能)

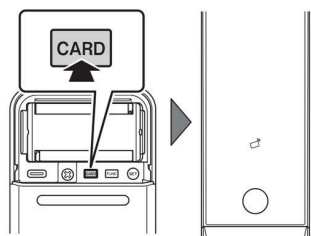
■ この機能を使用しない場合は登録せず、「②顔の登録」へ進んでください。

- 1 お手持ちのICカードを用意する

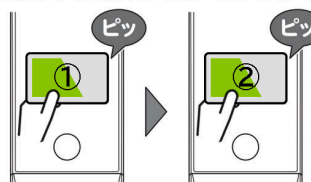
● 交通系ICカード等の非接触型ICカードが使えます  
 ※モバイルアプリは使えません



- 2 上側ユニットのCARDボタンを押す



- 3 登録するICカードを、点灯中のICカード認証マークにかざす  
● 複数ある場合は続けてかざしてください



- 4 画面の「E」を押して登録完了

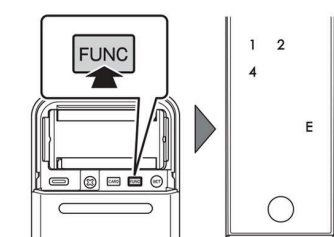
追加登録する場合  
 上記の手順③で、登録済のカードと新しいカードを続けてかざしてください

② 次に

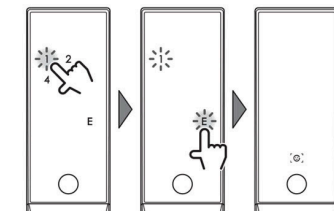
顔の登録 (顔Key機能) ※必須

■ ICカードを1件も登録していない状態で先に顔を登録すると、ICカードの登録ができなくなります。

- 1 上側ユニットのFUNCボタンを押す



- 2 テンキーの「1」を押し「E」で決定する



- 3 ICカードを登録済みの場合はかざす



- 4 音声ガイダンスに従い顔Keyを登録する

- 5 画面の「E」を押して登録完了

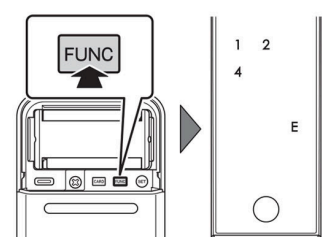
追加登録する場合  
 上記の手順③で、登録済のカードまたは顔と新しい顔を続けてかざしてください

③ 最後に

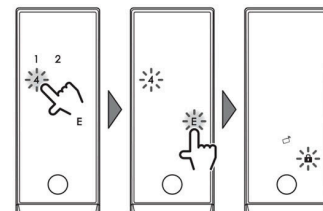
暗証番号の登録・変更 ※必須

■ ICカード、顔を1件も登録していない状態で先に暗証番号を登録すると、ICカード、顔の登録ができなくなります。

- 1 上側ユニットのFUNCボタンを押す



- 2 テンキーの「4」を押し「E」で決定する



- 3 ICカードまたは顔を登録済みの場合は、登録済のICカードまたは顔をかざす



- 4 4~15桁で新しい暗証番号を入力し、「E」で決定する

- 5 再度、同じ暗証番号を入力し、「E」を押して登録完了

暗証番号を変更する場合も、上記と全く同じ手順です



登録方法を動画で見る

登録ができないとき

- 保護フィルムを剥がしてください。
- 電池の種類、本数、電池残量をご確認ください。
- 全抹消(初期化)を行い、再度初めから登録を行ってください。  
 →「★全抹消(初期化)」参照
- 登録数の上限はICカード70件、顔70件です。

設定と使い方

本書類の裏面をご確認ください。

より詳細な使い方

お困りの際や、より詳細な使い方は、WEB取扱説明書をご覧ください。電池ボックスのQRコードからアクセスし、QRコード横のダウンロード用プロダクトキーを入力してダウンロードできます。



顔認証の仕様

●目、鼻、口などの位置を認識して登録情報と照合するシステムです。サングラスやマスク着用時は顔が認識されません。

×目が隠れている ×口が隠れている

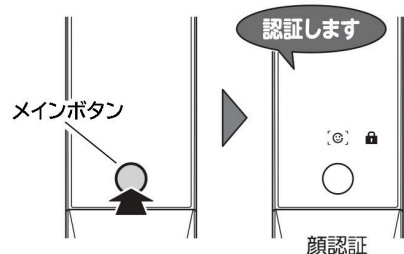


●お子さまは成長に伴い、顔の形や表情が変わるため、定期的な再登録を行ってください(70件まで追加登録可能)。

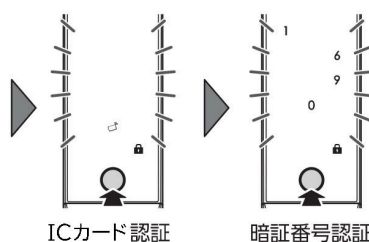
●双子の場合、同一人物として認識される場合があります。必要に応じて、顔認証以外の認証Key登録や、AND認証などを設定してください。

認証方式の切り替え

メインボタンを押すと、施錠・解錠のための認証が始まります。



続けてメインボタンを押すと、施錠・解錠のための認証方式が切り替わります。



・約10秒間操作が行われなかったときは消灯します。再度、操作を行ってください。

■デフォルト設定では、顔認証優先に設定されています。

顔認証優先の場合

メインボタンを1回押す:顔認証

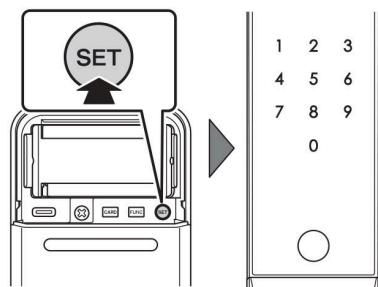
メインボタンを2回押す:ICカード認証

メインボタンを3回押す:暗証番号認証

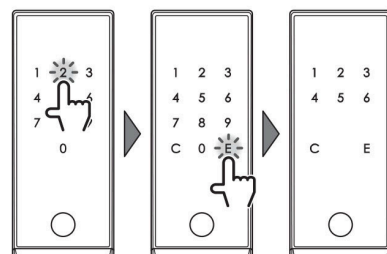
(変更方法▶「認証方式の設定変更」)

優先する認証方式の設定変更

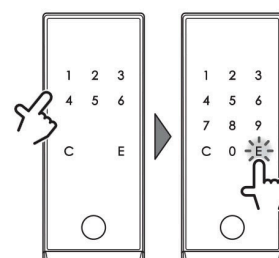
① 錠前を解錠状態にし、SETボタンを押す



② テンキーの「2」を押し「E」で決定する

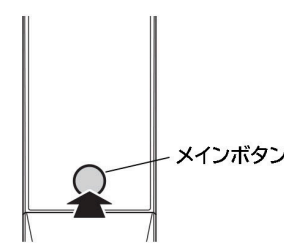


③ テンキー1~6のいずれかを押し、認証方式を選択し、「E」で決定する



- テンキー「1」: ICカード認証 優先
- テンキー「2」: 顔認証 優先
- テンキー「3」: 暗証番号認証 優先
- テンキー「4」: ICカード and 顔 認証 **※注**
- テンキー「5」: ICカード and 暗証番号 認証
- テンキー「6」: 顔 and 暗証番号 認証

④ メインボタンを押して登録完了



■AND 認証の設定

「4」「5」「6」は「AND認証」です。2つの認証を組み合わせることで施錠する機能です。より高度な防犯効果があります。

※注

「4」ICカード and 顔のAND認証を使用するには、顔とICカードを紐づけて登録する必要があります。

紐づけ登録に関する設定方法は、WEB取扱説明書の「ID-Key紐づけ登録」をご覧ください。電池ボックスのQRコードからアクセスしQRコード横のプロダクトキーを入力してダウンロードできます。

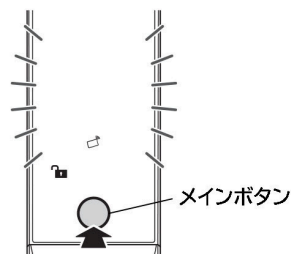


施錠・解錠の操作方法 ※締め出し防止のため、外出時はいつも必ず鍵穴用Keyを携帯してください

■ ICカード認証で施錠する

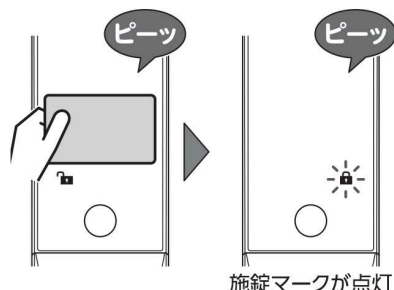
① 「メインボタン」を2回押す

・解錠マークとICカード認証マークが点灯します。



・ICカード認証マークが点灯しない場合は、「メインボタン」を押して認証方式を切り替えてください。

② ICカードをICカード認証マークにかざす



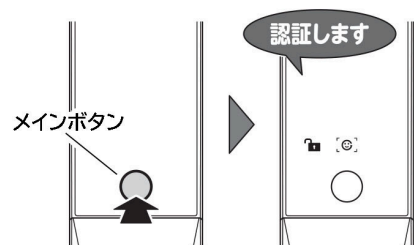
③ 扉が開かないことを確認する

・ハンドルを操作して確実に施錠されたことを確認してください。

■ 顔認証で施錠する

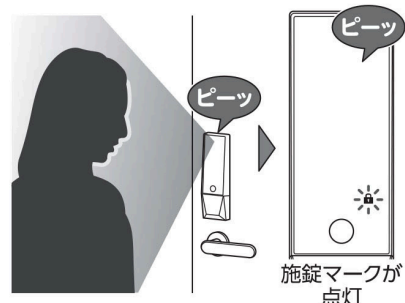
① 「メインボタン」を1回押す

・解錠マークと顔認証マークが点灯し、「認証します」と音声ガイダンスが流れます。



・顔認証マークが点灯しない場合は、「メインボタン」を押して認証方式を切り替えてください。

② 顔認証マークに顔を向ける



・「認証できませんでした」の音声ガイダンスが流れた場合、手順①からやり直してください。  
・「登録されていません」の音声ガイダンスが流れた場合、顔の登録がされていません。登録方法は裏面をご確認ください。

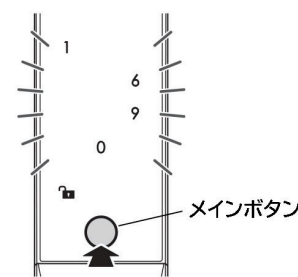
③ 扉が開かないことを確認する

・ハンドルを操作して確実に施錠されたことを確認してください。

■ 暗証番号で施錠する

① 「メインボタン」を3回押す

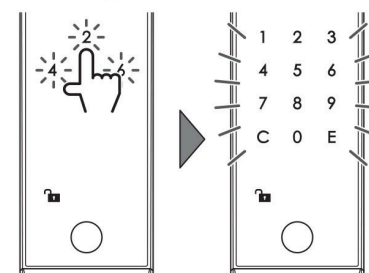
・解錠マークとダミーキーが点灯します。



・ダミーキーが点灯しない場合は、「メインボタン」を押して認証方式を切り替えてください。

② 点灯したダミーキーを全て押す

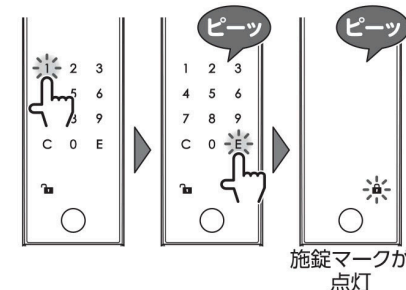
・点灯したダミーキーを全て押すと、テンキーが点灯します。



・ダミーキー機能は、指の跡から暗証番号を特定されることを防ぐ機能です  
・ダミーキーは毎回ランダムな数字が点灯します。

④ 暗証番号を入力し、「E」を押す

・暗証番号入力中に間違えたときは、「C」を押してください  
・「C」を押すと、入力中の暗証番号は一つ前の桁に戻ります。

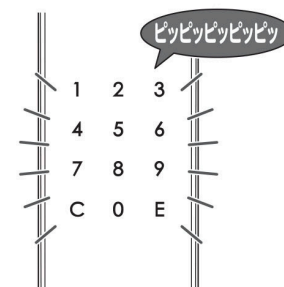


③ 扉が開かないことを確認する

・ハンドルを操作して確実に施錠されたことを確認してください。

いたずら防止機能

認証操作を6回連続で間違えると、約3分30秒間認証操作を無効にする機能です。



いたずら防止機能が作動中にメインボタンを押すと、さらに約3分30秒間、認証操作が無効になるため、操作をせずにお待ちください。